

CE FEM

Topless

V 5.0-09112014

平頭系列

0 0
2 2
3 4

Topless STT293
Topless STT293

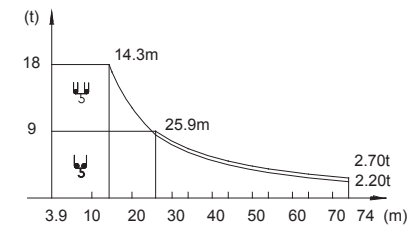
載荷表 Load Chart

18t

雙小車 2-trolley

L-18-A(B)-1-V1.0

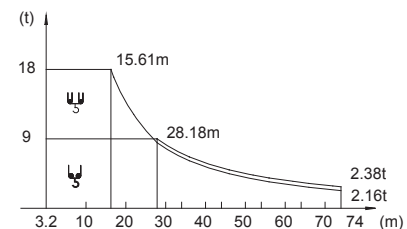
R (m)	倍率 Fall	R(C _{max}) (m)	C _{max} (t)	30	34	40	44	50	54	60	64	70	74
74	雙	14.3	18.00	7.02	6.45	5.05	4.48	3.80	3.43	2.98	2.72	2.39	2.20
	單	25.9	9.00	7.66	6.65	5.55	4.98	4.30	3.93	3.48	3.22	2.89	2.70
70	雙	14.6	18.00	7.42	6.64	5.25	4.66	3.96	3.58	3.11	2.84	2.50	
	單	26.7	9.00	7.92	6.88	5.75	5.16	4.46	4.08	3.61	3.34	3.00	
64	雙	15.7	18.00	8.30	7.28	5.83	5.19	4.42	4.01	3.49	3.20		
	單	29.1	9.00	8.80	7.58	6.33	5.69	4.92	4.51	3.99	3.70		
60	雙	15.7	18.00	8.30	7.28	5.84	5.20	4.43	4.02	3.50			
	單	29.1	9.00	8.80	7.58	6.34	5.70	4.93	4.52	4.00			
54	雙	15.7	18.00	8.40	7.33	5.95	5.30	4.52	4.10				
	單	29.6	9.00	8.90	7.72	6.45	5.80	5.02	4.60				
50	雙	16.3	18.00	8.60	7.70	6.30	5.62	4.80					
	單	31.0	9.00	9.00	8.13	6.80	6.12	5.30					
44	雙	18.2	18.00	10.10	8.82	7.28	6.50						
	單	35.0	9.00	9.00	9.00	7.78	7.00						
40	雙	18.5	18.00	10.35	9.05	7.50							
	單	35.9	9.00	9.00	9.00	8.00							
34	雙	17.16	18.00	9.93	8.70								
	單	34.0	9.00	9.00	9.00								
30	雙	18.5	18.00	10.35									
	單	30.0	9.00	9.00									



單小車 1-trolley

L-18-A(B)-2-V1.0

R (m)	倍率 Fall	R(C _{max}) (m)	C _{max} (t)	30	34	40	44	50	54	60	64	70	74
74	雙	15.61	18.00	8.12	6.88	5.58	4.88	4.08	3.64	3.09	2.78	2.39	2.16
	單	28.18	9.00	8.34	7.08	5.80	5.10	4.30	3.86	3.31	3.00	2.61	2.38
70	雙	15.85	18.00	8.29	7.03	5.71	5.01	4.18	3.74	3.18	2.86	2.46	
	單	28.65	9.00	8.51	7.23	5.93	5.23	4.40	3.96	3.40	3.08	2.68	
64	雙	16.79	18.00	8.94	7.59	6.19	5.45	4.56	4.09	3.49	3.16		
	單	30.43	9.00	9.00	7.80	6.41	5.67	4.78	4.31	3.71	3.38		
60	雙	16.69	18.00	8.90	7.53	6.14	5.40	4.53	4.05	3.46			
	單	30.25	9.00	9.00	7.74	6.36	5.62	4.75	4.27	3.68			
54	雙	16.70	18.00	8.91	7.54	6.24	5.51	4.54	4.06				
	單	30.53	9.00	9.00	7.75	6.46	5.73	4.76	4.28				
50	雙	17.25	18.00	9.28	7.87	6.43	5.67	4.76	4.28				
	單	31.33	9.00	9.00	8.08	6.65	5.89	4.98					
44	雙	18.95	18.00	10.45	8.89	7.30	6.46						
	單	34.54	9.00	9.00	9.00	7.52	6.68						
40	雙	19.25	18.00	10.66	9.07	7.46							
	單	35.12	9.00	9.00	9.00	7.68							
34	雙	18.52	18.00	10.07	8.70								
	單	34.00	9.00	9.00	9.00								
30	雙	19.18	18.00	10.61									
	單	30.00	9.00	9.00									



Topless STT293



YONGMAO HOLDINGS LIMITED



YONGMAO HOLDINGS LIMITED

平頭系列

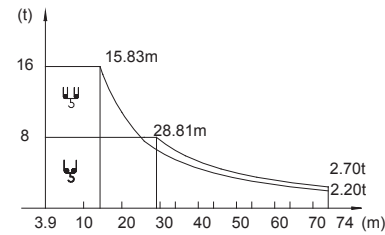
STT293

18/16/12t

16t (75LFV40)

L-16-A(B)-1-V1.0

R (m)	倍率 Fall	R(C _{max}) (m)	C _{max} (t)	30	34	40	44	50	54	60	64	70	74
74	UU	15.83	16.00	6.86	6.46	4.87	4.34	3.70	3.36	2.93	2.69	2.38	2.20
	U	28.81	8.00	6.86	6.02	5.09	4.61	4.04	3.73	3.35	3.13	2.86	2.70
70	UU	16.22	16.00	7.06	6.64	5.04	4.50	3.85	3.50	3.06	2.81	2.50	
	U	29.70	8.00	7.09	6.88	5.28	4.79	4.21	3.90	3.50	3.28	3.00	
64	UU	17.44	16.00	7.76	7.29	5.59	5.01	4.31	3.93	3.46	3.20	3.00	
	U	32.36	8.00	8.00	7.79	5.83	5.31	4.69	4.35	3.93	3.70	3.40	
60	UU	17.42	16.00	7.78	7.25	5.62	5.04	4.34	3.97	3.50	3.20	3.00	
	U	32.44	8.00	8.00	7.76	5.86	5.35	4.74	4.41	4.00	3.70	3.40	
54	UU	17.59	16.00	7.87	7.33	5.74	5.16	4.47	4.10	3.60	3.30	3.00	
	U	32.96	8.00	8.00	7.83	6.03	5.53	4.93	4.60	4.10	3.80	3.50	
50	UU	18.32	16.00	8.30	7.70	6.10	5.51	4.80	4.40	3.90	3.60	3.30	
	U	34.55	8.00	8.00	8.00	6.39	5.89	5.30	4.90	4.40	4.10	3.80	
44	UU	20.42	16.00	9.55	8.82	7.15	6.50	5.80	5.40	4.90	4.60	4.30	
	U	38.98	8.00	8.00	8.00	7.39	7.00	6.60	6.20	5.80	5.40	5.00	
40	UU	20.87	16.00	9.01	8.15	7.50	6.80	6.10	5.70	5.20	4.90	4.60	
	U	40.00	8.00	8.00	8.00	8.00	7.60	7.20	6.80	6.40	6.00	5.60	
34	UU	20.55	16.00	9.63	9.00	8.30	7.60	6.90	6.50	6.00	5.70	5.40	
	U	34.00	8.00	8.00	8.00	8.00	7.60	7.20	6.80	6.40	6.00	5.60	
30	UU	20.55	16.00	10.35	9.70	9.00	8.30	7.60	7.00	6.40	5.90	5.60	
	U	30.00	8.00	8.00	8.00	8.00	7.60	7.20	6.80	6.40	6.00	5.60	

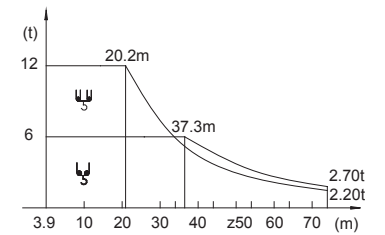


12t

雙小車2-trolley

L-12-A(B)-1-V1.0

R (m)	倍率 Fall	R(C _{max}) (m)	C _{max} (t)	30	34	40	44	50	54	60	64	70	74
74	UU	20.2	12.0	7.50	6.43	5.05	4.48	3.80	3.43	2.98	2.72	2.39	2.20
	U	37.3	6.0	6.00	6.00	5.55	4.98	4.30	3.93	3.48	3.22	2.89	2.70
70	UU	20.7	12.0	7.72	6.64	5.25	4.66	3.96	3.58	3.11	2.84	2.50	
	U	38.5	6.0	6.00	6.00	5.75	5.16	4.46	4.08	3.61	3.34	3.00	
64	UU	22.3	12.0	8.43	7.22	5.83	5.19	4.42	4.01	3.49	3.20	2.90	
	U	41.9	6.0	6.00	6.00	6.00	5.69	4.92	4.51	3.99	3.70	3.40	
60	UU	22.1	12.0	8.37	7.22	5.84	5.20	4.43	4.02	3.50	3.20	2.90	
	U	42.0	6.0	6.00	6.00	6.00	5.70	4.93	4.52	4.00	3.70	3.40	
54	UU	22.3	12.0	8.46	7.31	5.95	5.30	4.52	4.10	3.58	3.28	2.98	
	U	42.7	6.0	6.00	6.00	6.00	5.80	5.02	4.60	4.18	3.88	3.58	
50	UU	23.2	12.0	8.88	7.69	6.26	5.62	4.80	4.38	3.86	3.56	3.26	
	U	44.8	6.0	6.00	6.00	6.00	6.00	5.30	4.90	4.50	4.10	3.70	
44	UU	25.9	12.0	10.10	8.79	7.17	6.50	5.60	5.18	4.66	4.36	4.06	
	U	44.0	6.0	6.00	6.00	6.00	6.00	5.60	5.20	4.80	4.40	4.00	
40	UU	26.4	12.0	10.35	9.03	7.50	6.80	5.90	5.48	4.96	4.66	4.36	
	U	40.0	6.0	6.00	6.00	6.00	6.00	5.60	5.20	4.80	4.40	4.00	
34	UU	25.09	12.0	9.93	8.70	7.17	6.50	5.60	5.18	4.66	4.36	4.06	
	U	34.0	6.0	6.00	6.00	6.00	6.00	5.60	5.20	4.80	4.40	4.00	
30	UU	26.4	12.0	10.35	9.03	7.50	6.80	5.90	5.48	4.96	4.66	4.36	
	U	30.0	6.0	6.00	6.00	6.00	6.00	5.60	5.20	4.80	4.40	4.00	



Topless STT293

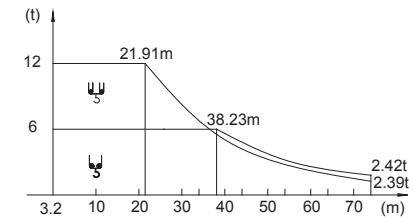
STT293

18/16/12t

單小車 1-trolley

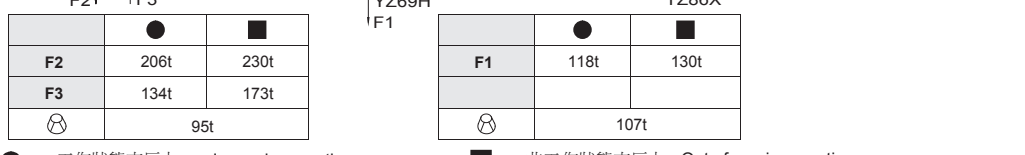
L-12-A(B)-2-V1.0

R (m)	倍率 Fall	R(C _{max}) (m)	C _{max} (t)	30	34	40	44	50	54	60	64	70	74
74	UU	21.91	12.0	8.18	7.01	5.71	5.04	4.25	3.82	3.29	2.99	2.61	2.39
	U	38.23	6.0	6.00	6.00	5.62	4.98	4.21	3.80	3.29	3.00	2.63	2.42
70	UU	22.30	12.0	8.43	7.17	5.89	5.20	4.39	3.95	3.39	3.09	2.69	
	U	39.02	6.0	6.00	6.00	5.82	5.16	4.37	3.94	3.40	3.10	2.72	
64	UU	23.77	12.0	8.52	7.72	6.40	5.67	4.79	4.32	3.73	3.40	3.00	
	U	41.75	6.0	6.00	6.00	6.00	5.62	4.77	4.31	3.74	3.42	3.02	
60	UU	23.64	12.0	9.06	7.72	6.36	5.63	4.76	4.29	3.70	3.37	3.00	
	U	41.59	6.0	6.00	6.00	6.00	5.60	4.75	4.29	3.72	3.40	3.02	
54	UU	23.70	12.0	9.08	7.74	6.38	5.65	4.78	4.30	3.71	3.38	3.00	
	U	41.74	6.0	6.00	6.00	6.00	5.62	4.77	4.31	3.74	3.42	3.04	
50	UU	24.54	12.0	9.47	8.09	6.67	5.91	5.00	4.52	3.93	3.60	3.20	
	U	44.64	6.0	6.00	6.00	6.00	6.00	5.20	4.74	4.28	3.82	3.42	
44	UU	27.09	12.0	10.66	9.13	7.55	6.70	5.70	5.22	4.63	4.30	3.90	
	U	44.00	6.0	6.00	6.00	6.00	6.00	5.20	4.74	4.28	3.82	3.42	
40	UU	27.55	12.0	10.88	9.32	7.70	6.85	5.85	5.37	4.78	4.45	4.05	
	U	40.00	6.0	6.00	6.00	6.00	6.00	5.20	4.74	4.28	3.82	3.42	
34	UU	25.92	12.0	10.05	8.70	7.00	6.30	5.40	4.92	4.33	4.00	3.60	
	U	34.00	6.0	6.00	6.00	6.00	6.00	5.20	4.74	4.28	3.82	3.42	
30	UU	26.88	12.0	10.55	9.20	7.50	6.80	5.90	5.42	4.83	4.50	4.10	
	U	30.00	6.0	6.00	6.00	6.00	6.00	5.20	4.74	4.28	3.82	3.42	



H(m) 雙小車2-trolley/單小車1-trolley

H(m)	雙小車2-trolley/單小車1-trolley	雙小車2-trolley/單小車1-trolley	雙小車2-trolley/單小車1-trolley
20	61.2	60.5	63.3
19	58.2	57.5	60.3
18	55.2	54.5	57.3
17	52.2	51.5	54.3
16	49.2	48.5	51.3
15	46.2	45.5	48.3
14	43.2	42.5	45.3
13	40.2	39.5	42.3
12	37.2	36.5	39.3
11	34.2	33.5	36.3
10	31.2	30.5	33.3
9	28.2	27.5	30.3
8	25.2	24.5	27.3
7	22.2	21.5	24.3
6	19.2	18.5	21.3
5	16.2	15.5	18.3
4	13.2	12.5	15.3
3	10.2	9.5	12.3
2	7.2	6.5	9.3
1	4.2	3.5	6.3



● 工作狀態支反力 In service reaction ■ 非工作狀態支反力 Out of service reaction
 ⊕ 整機自由高度重量 (不含平衡重及壓重重量) Total weight of free standing crane (excludes counter weight & ballast.)

Topless STT293

0 2 5
0 2 6

Topless STT293
Topless STT293



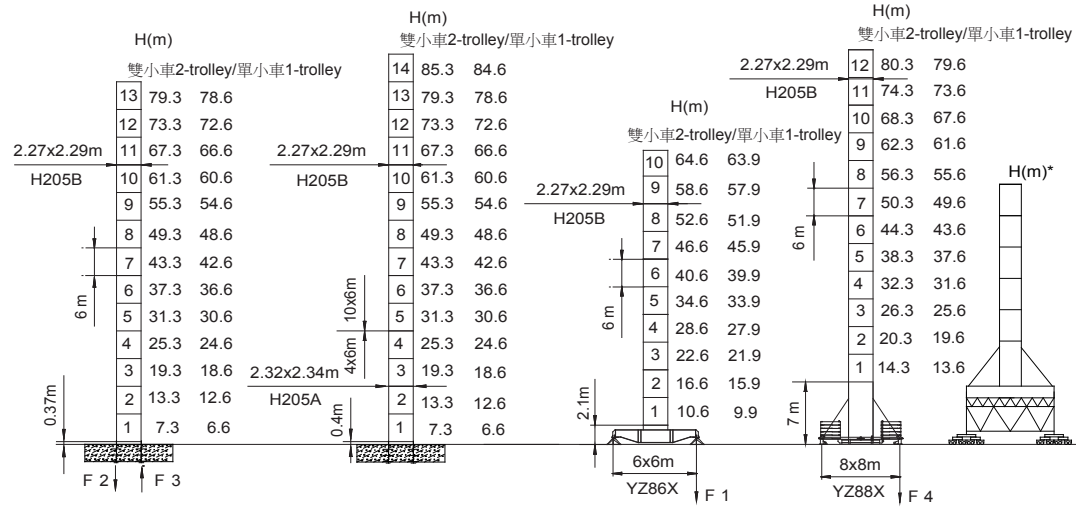
YONGMAO HOLDINGS LIMITED



YONGMAO HOLDINGS LIMITED

STT293

18/16/12t

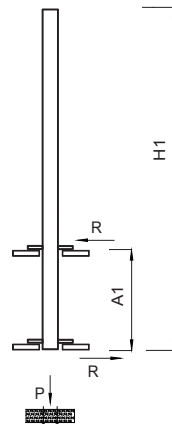
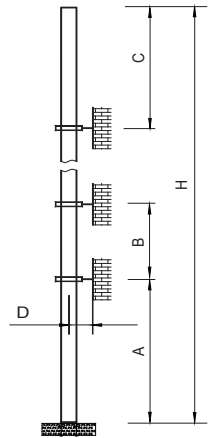


F2	222t	341t
F3	137t	271t
	125t	

F1	109t	115t
	91t	

F4	118t	132t
	150t	

- 工作狀態支反力 In service reaction
- 非工作狀態支反力 Out of service reaction
- ⊗ 整機自由高度重量 (不含平衡重及壓重重量) Total weight of free standing crane (excludes counter weight & ballast.)



內爬框外廓尺寸
Overall dimensions of the internal climbing frame

內爬開口尺寸
Dimensions of the internal climbing opening

塔身節 Mast	A (m)	B (m)	C (m)	D (m)	H (m)
H205B	63	42	59	>4.0	400 >400*
L69B1	49	39	47.7	>3.6	350 >350*

塔身節 Mast	H1 (m)	A1 (m)	P (t)	R (t)	X (m)	Y (m)	L (m)	W (m)
H205B	73.5	18	154	38	3.28	2.4	3.5	3.02
L69B1	47.5	12	147	30	2.58	2.17	2.78	3.29

附著道數 Number of tie collars = (H-A-C)/B+1

超過100m高度，需降低載荷，請與公司聯繫。

Load should be reduced when the height exceeds 100m. Please contact Yongmao for details.

Topless STT293

STT293

18/16/12t

主要性能參數 Specifications

機構 Mechanism	H205B		H205A		電纜 Cable	電動機 Motor kW		
	m/min	t	m/min	t				
18t	75LFV45★		0-38 0-46 0-76	9.0 6.0 3.0	0-19 0-23 0-38	18.0 12.0 6.0	680m 75	
	75LFV45DB1		0-40 0-96 0-160	9.0 3.0 1.0	0-20 0-48 0-80	18.0 6.0 2.0	1030m >1030m*	75
16t	75LFV40		0-47 0-57 0-95	8.0 6.0 3.0	0-24 0-28 0-47	16.0 12.0 6.0	550m >550m*	75
12t	55LFV30★		0-44 0-53 0-88	6.0 4.0 1.7	0-22 0-27 0-44	12.0 8.0 3.5	630m	55
	75LFV30		0-60 0-80 0-120	6.0 3.0 1.5	0-30 0-40 0-60	12.0 6.0 3.0	1030m >1030m*	75
7.5DFV08						0-69 m/min	7.5	
RTC290★						0-0.8 rpm	2x145 N·m	
YMD100						0-0.8 rpm	2x10.5	
RT						12.5 - 25.0 m/min	4x2.6/5.2	

供電容量 Power supply	kVA
380V (±10%) 50 Hz	75LFV45, 75LFV40, 75LFV30, 75LFV45DB1 : 115 55LFV30 : 85

* 與製造商聯繫 Contact us, please.
★ 標準配置 Standard configuration.

本技術參數不受法律約束，技術資訊請詳見相應說明書。
Specifications and data are not legally binding. For any technical information, please refer to corresponding instructions.

0 0
2 2
7 8

Topless STT293
Topless STT293



YONGMAO HOLDINGS LIMITED



YONGMAO HOLDINGS LIMITED